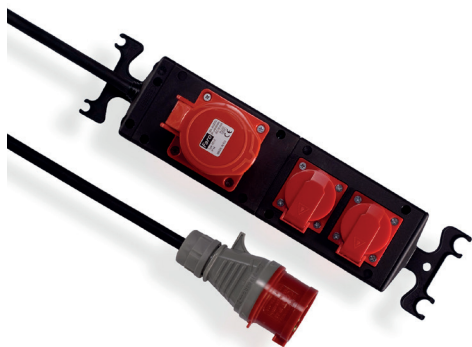


## Karta katalogowa

### Przedłużacz warsztatowy

#### Zdjęcie poglądowe



#### Parametry techniczne



Symbol	Kod EAN	Kolor	Ilość gniazd	Długość [m]	Rodzaj
PWG-1133-1,5	5902694102099	czarny/ czerwony	4	1,5	głębokie dwustronne trójfazowe mieszane
PWG-1133-3	5902694103065	czarny/ czerwony	4	3	głębokie dwustronne trójfazowe mieszane
PWG-1133-5	5902694103072	czarny/ czerwony	4	5	głębokie dwustronne trójfazowe mieszane

#### Widok

